

NÁVRH ÚPRAV PODLA

[illegible][illegible]

VŠEOBECNÉ POKYNY

✓ PŘEDPOKLÁDANÝ POČETČÍ OBLADNÝ POKLÁDKY

✓ ZAMÝŠLENÉ DILATAČNÍ SPÁRY - PLOŠNÉ (KERAMIKA), BLUŽSI INFORMACE VZ. PSV. STAVEBNÍ ČÁSTI: ODSÍTIN PRVKŮ **HUNLIK - ŠEDA**

✓ ZAMÝŠLENÉ DILATAČNÍ SPÁRY - PLOŠNÉ (POLYURETANOVÉ TĚSTY), BLUŽSI INFORMACE VZ. PSV. STAVEBNÍ ČÁSTI: ODSÍTIN PRVKŮ **HUNLIK - ŠEDA**

✓ ZAMÝŠLENÉ DILATAČNÍ SPÁRY - PLOŠNÉ (TERACO), BLUŽSI INFORMACE VZ. PSV. STAVEBNÍ ČÁSTI: ODSÍTIN PRVKŮ **HUNLIK - ŠEDA**

✓ ZAMÝŠLENÉ DILATAČNÍ SPÁRY - KOMBINACE VĚTŠÍ MENŠÍ TL. MATERIÁLU - PLOŠNÉ, PŘEJZDNÉ, VÝHODNÉ PRO POZDILHOVÉ VYTÁPĚNÍ, BLUŽSI INFORMACE VZ. PSV. STAVEBNÍ ČÁSTI: ODSÍTIN PRVKŮ **HUNLIK - ŠEDA**

✓ ZAMÝŠLENÉ DILATAČNÍ SPÁRY - **PVC**, PLOŠNÉ, PŘEJZDNÉ, VÝHODNÉ PRO POZDILHOVÉ VYTÁPĚNÍ, BLUŽSI INFORMACE VZ. PSV. STAVEBNÍ ČÁSTI: ODSÍTIN PRVKŮ **HUNLIK - ŠEDA**

✓ PŘEDCHOZÍ LÍSTA, BLUŽSI INFORMACE VZ. PSV. STAVEBNÍ ČÁSTI: **MATNÝ NEZREZ**

✓ ZAMÝŠLENÉ DILATAČNÍ SPÁRY V RÁMKU POČALNÝ S LITÝM TERACEM, BROUSITELNÁ LÍSTA Z BÍLÉ MOZAIKY BRÁKA CCA 3-5mm

✓ OBJEKTOVÁ DILATAČE V RÁMKU POČALNÝ, BLUŽSI INFORMACE VZ. PSV. ODSÍTIN PRVKŮ **HUNLIK - ŠEDA**

✓ CENTRÁLNÍ OBJEKTOVÁ INFORMAČNÍ TABULE, POPIS VZ. SAMOSTATNÉ SCÉMA

✓ POČALNÁ INFORMAČNÍ TABULE, POPIS VZ. SAMOSTATNÉ SCÉMA

✓ VÝTAKOVÁ INFORMAČNÍ TABULE, POPIS VZ. SAMOSTATNÉ SCÉMA

✓ NÁŠTENÉ POSVĚTLENÉ LOGO "MEMORIE PAROBUDOVSKOHO KRAJE ...", VZ. SAMOSTATNÉ SCÉMA PSV. STAVEBNÍ ČÁSTI

[illegible]

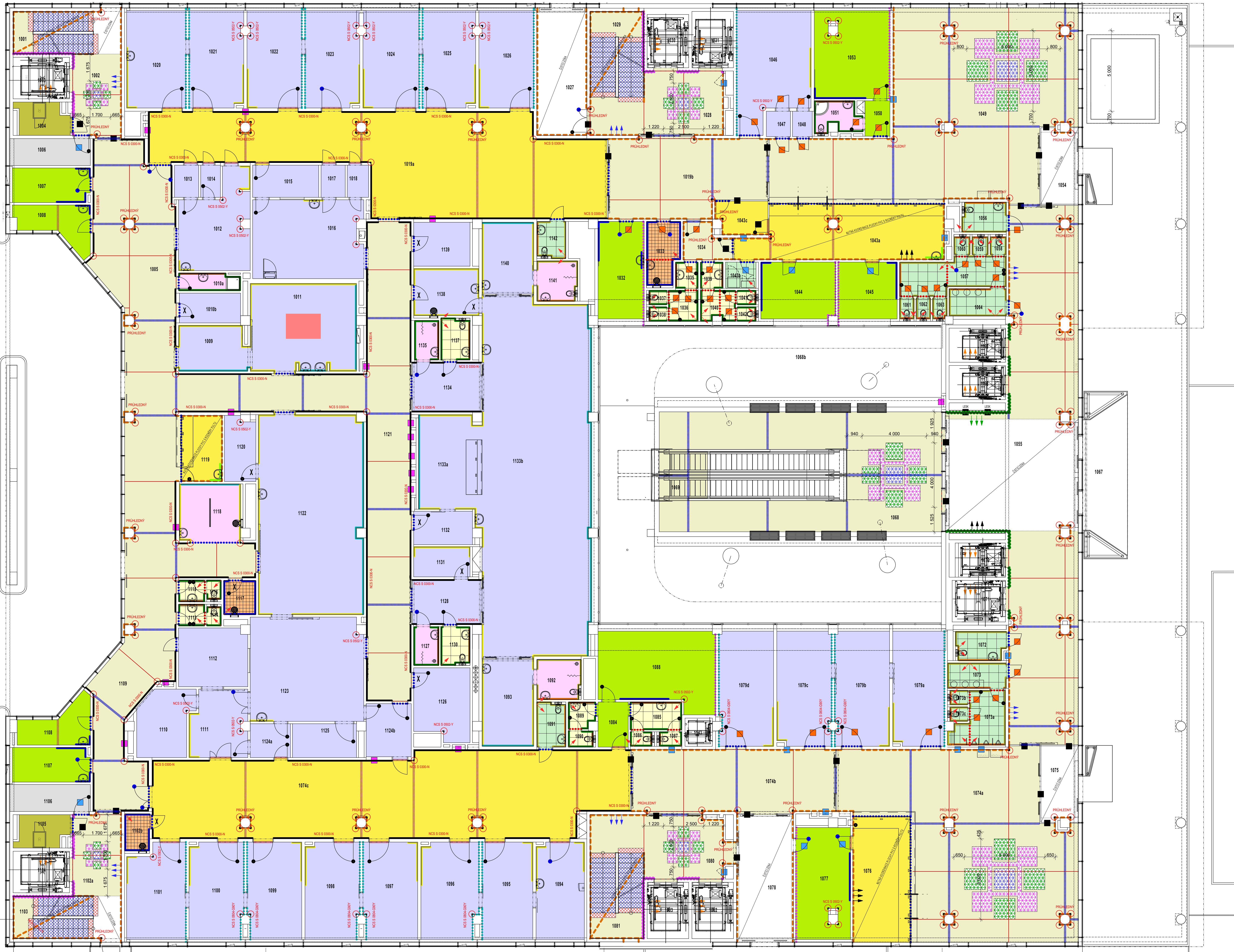
VÝPLNĚ OTVORŮ

VŠEJKÉ ROZDĚLOVNÉ DŘEVĚ, STYL A ONA NA FARAŘSKÝCH PROSTĚVÍ, VÝST. VÝKRESY,	
NÍŽE UVEDENÉ DŘEVNÍ SE TÝKAJÍ VÝŠÍ VŠECH VÝPLNÍ, POKUD NENÍ JINAK ZNÁČENÍM UVEDENÝM V RAMCI VÝKRESU JINAK!	
ČERNOKŘÍK, DŘEVNÍ NÍŽE	- KOMPLETNĚ
DLE BARYN POZDĚLÍ - 1 100 * RAL 7016; 1 NP = RAL 1023 2 NP = RAL 2011; 3 NP = RAL 5021; 4 NP = RAL 7006; 5 NP = RAL 5011; 6 NP = RAL 5023; 7 NP = RAL 7006 8 NP = RAL 9006	
ČERNOSTATNÍ DŘEVNÍ VÝPLNĚ	- ZÁRUBNĚ
DLE BARYN POZDĚLÍ - 1 100 * RAL 7016; 1 NP = RAL 1023 2 NP = RAL 2011; 3 NP = RAL 5021; 4 NP = RAL 7006; 5 NP = RAL 5011; 6 NP = RAL 5023; 7 NP = RAL 7006 8 NP = RAL 9006 NCS 5 0306A	
ČERNÁ	- KRÍDKA
DLE BARYN POZDĚLÍ - 1 100 * RAL 7006 V PLNÉ VÝŠI LINEKOR NCS 5 0505-YA0R	
VŠEJKÉ MOŽNÉ BARVY MATNĚ	
POKROVÁNÍ DŘEV MATNÝ NEREZ, KOMPATIBILNÍ SE VŠEM VÝROBKŮ (PŘE. BEZPEČNOST, ŠÍŘKA HLINIKOVÝCH PROFILŮ APO.),	
ROZDĚLOVAT VÝŠÍ PŘESNOSTI POKRYVŮ PŘV. PŘV	
PŘÍPOJNÉ BEZP. POPLKY DŘEV PROVĚZENÝ Z FÓLIE HINULOVSKÝCH PROFILŮ SÁLO	
VŠEJKÝCH DŘEVNÍCH SROVN. ELEKTRO. REVIZNÍ DVĚŘKA, VÝPLNĚ HODNOSTI AL. JINÝCH VÝŠÍ BARVENÍ S PŘÍSLUŠNOU	
VÝPLNĚ, PŘÍPOJNÉ ČERNÝM DŘEVNÍM VÝPLNĚM DŘEVNÍ VÝPLNĚ HODNOSTI AL. STANDARDY VÝKRESY	
PŘÍPOJNÉ PŘÍPOJNÉ NÍŽE HODNOSTI NÍŽE HODNOSTI UPRVNĚNÍ V PLNÉ VÝŠI SROVN. SROVN.	
ČERNÉ / PŘVÍTKY	- ZÁRUBNĚ RAL 7016, KRÍDKA RAL 7016 NCS 5 7500-N
ČERNÉ / PŘVÍTKY	- ZÁRUBNĚ RAL 7044, KRÍDKA RAL 7044 NCS 5 2005-Y02R
ČERNÉ / PŘVÍTKY	- ZÁRUBNĚ RAL 7016, KRÍDKA RAL 7044 NCS 5 2005-Y02R

ÚPRAVA STĚN

[illegible]

EGENDA MÍSTNOSTÍ -

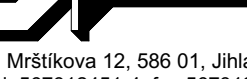

[illegible][illegible]

OCHRANNÉ PRVKY

- [illegible]

VÝMALBA MÍSTNOSTÍ

[illegible]

0,000 = 235,000 m.m. B.p.v.			ČÍSLO PARE
01.01 CENTRÁLNÍ URGENTNÍ PRŮJEM - FÁZE I.			
1.01.01 INTERIER			
UMÍSTĚNÍ VÝKRES A JEHO DETAILY SOU MATEŘINOU FOTOTYPOVATELĚ ANENŠIM BYT: POULDŮ CELY N V ZASTÍ BEZ JEHO PŘESAHU DO SLUŽBA (ZE DOKAČ. Č. 1212000 Š.)			
ZPRACOVATEL DĚL ČÁSTI: Atelier Praha v.o.s. Měšková 12, 586 01 Jihlava			
VÝROČNÍ PROJEKTANT		VÝROČNÍVAL	KONTROLOVAL
ING. ARCH. J. HOMOLKA CSc.		ING. ARCH. M. FRANEK	ING. ARCH. J. HOMOLKA CSc.
VÝROČNÍ PROJEKTANT: Atelier Praha v.o.s. Měšková 12, 586 01 Jihlava		 Měšková 12, 586 01 Jihlava tel. 567312647-4, fax 567312648	
VÝROČNÍ PROJEKTANT		 Měšková 12, 586 01 Jihlava tel. 567312647-4, fax 567312648	
VÝROČNÍ ARCHITOM HOMOLKA CSc.		ING. VIKTOR ŠPAJAL	
INVESTOR: Pardubický kraj, Komenského náměstí 122, 532 11 Pardubice			
NAZEV: ZÁSTAVKA			
NPK a.s. PARDUBICKÁ NEOMOCNICE		FORMÁT 18 x A4	
VÝSTAVKA PAVLOVCI C.P. S CENTRALIZACÍ AKUTNÍCH PROVOZŮ		DATUM 08.2002	
		STUPĚN DPS	
		ČÍSLO ČÍSLO A/06-18	
		MĚŘÍTKO Č. VNĚŠNÍ 5	
VÝKRES	1:100		Č. VNĚŠNÍ 5-06
PŮDORYS 1.NP			